

GRUNDLAGEN
DER CHORLEITUNG



LANDES
MUSIK
AKADEMIE
NRW

Qualifizierender Lehrgang Grundlagen der Chorleitung

CHORASSISTENT:IN/
STELLV. CHORLEITER:IN C1/C2

sieben Phasen in Heek
ab 01.09.2023

Anmeldung unter
www.landesmusikakademie-nrw.de

2301M02 | Qualifizierender Lehrgang Grundlagen der Chorleitung

Chorassistent:in/Stellv. Chorleiter:in C1/C2

ZIELGRUPPEN Chorsänger:innen, Laienmusiker:innen,
Pädagog:innen, Elementarpädagog:innen,
Stimmbildner:innen

TERMINE 01.09.-03.09.2023 Phase I
29.09.-01.10.2023 Phase II
10.11.-12.11.2023 Phase III (Abschluss C1)
08.12.-10.12.2023 Phase IV
19.01.-21.01.2024 Phase V
16.02.-18.02.2024 Phase VI
15.03.-17.03.2024 Phase VII (Abschluss C2)
Alle Phasen finden von Freitag, 14:30 Uhr
bis Sonntag, 13:30 Uhr statt.

LEITUNG/ Martin te Laak **1**
DOZENT:INNEN Jens Niemann **2**
Victoria Semel **3**

ORT Landesmusikakademie NRW e. V.
Steinweg 2, 48619 Heek-Nienborg (Münsterland)

ANMELDUNG bis 04.08.2023 – mind. 12, max. 25 Teilnehmende

PREIS Orientierungsphase € 214,- Vollpreis für erwach-
sene Teilnehmende inkl. Unterkunft im DZ/
Verpflegung
€ 184,- Ermäßigter Preis für jugendliche Teilneh-
mende bis 25 Jahre/Menschen in der Ausbildung
inkl. Unterkunft im DZ/Verpflegung
Lehrgang Phase II bis VII: € 1.284,- /ermäßigt
€ 1.146,- (Ratenzahlung nach Absprache möglich)
EZ-Zuschlag € 15,-/Nacht

Landesmusikakademie NRW

Die Landesmusikakademie NRW wirkt für ganz NRW als Veranstalterin musikalischer Fort- und Weiterbildungen, als Bildungsstätte, Probenort, Vernetzungspartnerin und Projektträgerin. Zur Verfügung stehen Seminarräume, Säle, Instrumente, Tonstudio, Bibliothek und 160 Betten, Gäste werden von der Frischküche verpflegt.



HINWEIS PREIS

Teilnehmenden, die in einem Verein tätig sind, der einem Fachverband der Arbeitsgemeinschaft Musik im Amateurbereich des Landesmusikrates NRW angehört, werden nach Beendigung des Lehrgangs und nach Maßgabe zur Verfügung stehender Mittel auf Antrag die Kursentgelte anteilig (zurzeit € 75,-/besuchte Phase – max. € 525,-) erstattet. Voraussetzung: Ordnungsgemäße Teilnahme entsprechend der Lehrgangsordnung.

BESCHREIBUNG/INHALTE

Lernen Sie in sieben praxisorientierten Wochenendphasen grundlegendes Handwerkszeug für die erfolgreiche Chorleitung! Ein engagiertes Dozent:innenteam gibt Dirigierunterricht, zeigt Ihnen, wie Sie Ihren Chor einsingen und effektiv proben, trainiert Ihre Stimme und führt Sie in Musiktheorie und Klavierbegleitung ein.

Sie werden nach dem Besuch des Lehrgangs in der Lage sein, kleine Auftritte in Ihrem Chor sicher zu leiten oder die Proben kreativ zu unterstützen. Der Lehrgang bietet viele Möglichkeiten, gemeinsam mit Gleichgesinnten im geschützten Raum die eigenen Fähigkeiten auszuprobieren und zu trainieren. Ob Stimmbildung, Tipps zum Einstudieren von Chorwerken oder eine Erweiterung Ihrer Literaturkenntnisse in verschiedenen Stilistiken von Pop über Jazz oder Klassik bis zur Musik der Welt – unser Team der Dozent:innen ist bestrebt, ausgehend von Ihrem Vorwissen, allen Interessen gerecht zu werden. Klavierkenntnisse werden nicht erwartet.

Die Anmeldung erfolgt zunächst zur ersten Lehrgangsphase, in der sich Teilnehmende und Dozent:innen kennenlernen. Erst danach erfolgt die Entscheidung zur Teilnahme am gesamten Lehrgang bzw. bis zur dritten Phase (C1 Abschluss ohne Prüfungen).

Nutzen Sie die Möglichkeit, Ihre musikalischen Fähigkeiten in der Leitung von Singgruppen und Chören zu vertiefen und erleben Sie inspirierende Wochenenden unter Singenden an der Landesmusikakademie NRW!

Die Akademie wird vom Kulturministerium institutionell gefördert und bildet mit Kursen, Lehrgängen, Tagungen, Konzerten und Projekten einen Knotenpunkt musikalischer Arbeit in NRW.

Weitere 100 Workshops, Lehrgänge und Konzerte finden Sie unter

www.landesmusikakademie-nrw.de



THEMEN:

- Grundlagen der Chorleitung
- Altersgerechte Probemethodik
- Altersgerechte chorische Stimmbildung
- Gesangsunterricht
- Musiktheorie/Solmisation
- Musikalisches Hören/Gehörbildung
- Stimmkunde
- Repertoire- und Literaturkunde von Pop und Jazz bis Klassik
- Praxisorientierte Musikgeschichte/Formenlehre
- Jugend- und Verbandsarbeit

VORAUSSETZUNGEN

Erfolgreicher Abschluss der Qualifikation D3 oder vergleichbare Kenntnisse. Bei Rückfragen dazu wenden Sie sich gern an unseren Bildungsreferenten Edin Mujkanović: edin.mujkanovic@lma-nrw.de

E-LEARNING

Sie können die Lerninhalte (Musiktheorie/Gehörbildung) des D1-D3 Bereichs und auch die Lerninhalte des C1/C2-Bereichs auf der Seite www.detmoldmusictools.de vor- und nachbereiten. Nach einer einmaligen Registrierung auf der Website können Sie diese Kurse, die unser Dozent Martin Pohl-Hesse erstellt hat, einsehen und dort auch üben. Geben Sie dazu im Suchfeld die Begriffe „D/E-Lehrgänge“ und/oder „Landesmusikakademie“ ein. Viel Spaß dabei!

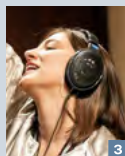
TRÄGER

Landesmusikakademie NRW e. V. in Verbindung mit der Arbeitsgemeinschaft Musik im Amateurbereich des Landesmusikrats NRW e. V.

KOOPERATIONSPARTNER

Chorverband NRW e. V.

Ihre Dozent:innen



Ausführliche Information und Anmeldung:

www.landesmusikakademie-nrw.de



**Für Elise.
Und Leon. Und Elif.**

**Weil wir junge Talente
nachhaltig fördern.**

„Jugend musiziert“ ist das Forum für musikbegeisterte Kinder und Jugendliche. Unter dem Motto „Talente entdecken, Begabungen fördern und auf dem Weg zum Erfolg begleiten“ unterstützt die Sparkassen-Finanzgruppe seit knapp 60 Jahren einen der bedeutendsten Nachwuchswettbewerbe in Deutschland.

Weil's um mehr als Geld geht.



**Sparkassen
in NRW**



Kulturpartner

Landesmusikakademie NRW

Steinweg 2 | D-48619 Heek

Telefon: +49 (0)2568 9305-0

Telefax: +49 (0)2568 9305-90

www.landesmusikakademie-nrw.de

info@lma-nrw.de

Adresse für Kfz-Navigationssysteme

Bischof-Hermann-Straße 5-7 | D-48619 Heek

Ausführliche Information und Anmeldung

www.landesmusikakademie-nrw.de

Mit freundlicher Unterstützung von

Ministerium für
Kultur und Wissenschaft
des Landes Nordrhein-Westfalen



PROVINCIAL
Die Versicherung der Sparkassen

